

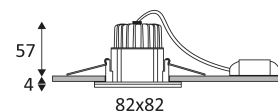
LARY SD

- Rechteckige Einbauleuchte, starr.
- Befestigung mit Federn.
- Doppelte automatische Anschlußbox.
- Inklusive dimmbarer Treiber.
- Kompatibel mit Phasen- und Phasenabschnittsdimmer.
- Optional: dimmbarer Konverter DALI CD116, separat bestellen.

Dieses Produkt enthält 1 Lichtquelle(n) mit E energieeffizient.

Dieses Produkt enthält 42,5 Lichtquelle

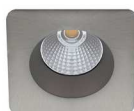
Dieses Produkt enthält 1 Lichtquelle(n) mit E energieeffizient.



CODE	FARBE	MATERIAL	AC	DC	LED	T° (K)	LED Lumen	System Lumen
DO443WW05	SCHWARZ MATT	ALUMINIUMGUSS	AC 230V	DC 500mA 18V	9W	3000K	1050 Lm	765 Lm
DO443WW21	NICKEL SATINIERT	ALUMINIUMGUSS	AC 230V	DC 500mA 18V	9W	3000K	1050 Lm	910 Lm
DO443WW30	WEISS MATT	ALUMINIUMGUSS	AC 230V	DC 500mA 18V	9W	3000K	1050 Lm	910 Lm
DO443NW05	SCHWARZ MATT	ALUMINIUMGUSS	AC 230V	DC 500mA 18V	9W	4000K	1100 Lm	805 Lm
DO443NW21	NICKEL SATINIERT	ALUMINIUMGUSS	AC 230V	DC 500mA 18V	9W	4000K	1100 Lm	955 Lm
DO443NW30	WEISS MATT	ALUMINIUMGUSS	AC 230V	DC 500mA 18V	9W	4000K	1100 Lm	955 Lm



SCHWARZ MATT



NICKEL SATINIERT



WEISS MATT

CODE	Watt Max	PRI	SEC	INPUTS	OUTPUTS	Max Case T°	Max Amb. T°
CD116	3-18W	AC 230V	DC 500mA	1	1	80°C	50°C



Nur für Deckeneinbaumontage.



Nur für den Innengebrauch.



Staubdicht. Schutz gegen Wasserstrahlen.



Widerstand : 0,23 Joule.



Produkt geliefert mit einer niedrigen Spannung (SELV) die 50 V nicht überschreitet (RMS AC).



Mindesthöhe der Zwischendecke, um die Leuchte anzubringen. (60mm)



Durchmesser der Bohrung für die Leuchte. (68mm)



Strahlwinkel 38°.



CE Genehmigung.



CRI>80



LED-Spezifikationen.



UGR niedriger als 19.



RG1.





Entspricht den geltenden thermischen Vorschriften. (Frankreich)



Getest bij 650°.



Das Produkt kann nach der Installation nicht abgedeckt werden, auch nicht durch eine Isolation.



Inklusive Treiber Schutzklasse II.



Verbindung zu einem Power-LED-Konstantstrom 500mA DC.



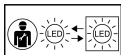
Das Produkt ist dimmbar.



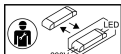
5 Jahre Garantie.



Luxeinheit auf der Website verfügbar: www.indigo-lighting.com



LED von einem Elektriker austauschbar.



Driver von einem Elektriker austauschbar.