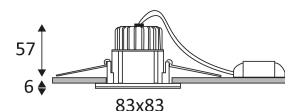


## IPHO 82 SD

- Rechteckige Einbauleuchte, starr.
- Befestigung mit Federn.
- Doppelte automatische Anschlußbox.
- Inklusive dimmbarer Treiber.
- Kompatibel mit Phasenan- und Phasenabschnittsdimmer.

Dieses Produkt enthält 1 Lichtquelle(n) mit E energieeffizient.



CODE	FARBE	MATERIAL	AC	DC	LED	T° (K)	LED Lumen	System Lumen
DO16505	SCHWARZ	GLAS	AC 230V	DC 500mA 18V	9W	3000K	900 Lm	620 Lm
DO16530	WEISS	GLAS	AC 230V	DC 500mA 18V	9W	3000K	900 Lm	705 Lm



SCHWARZ



WEISS



Nur für Deckeneinbaumontage.



Nur für den Innengebrauch.



Staubdicht. Schutz gegen Wasserstrahlen.



Widerstand : 0,23 Joule.



Produkt geliefert mit einer niedrigen Spannung (SELV) die 50 V nicht überschreitet (RMS AC).



Durchmesser der Bohrung für die Leuchte. (68mm)



Mindesthöhe der Zwischendecke, um die Leuchte anzubringen. (60mm)



Strahlwinkel 38°.



CE Genehmigung.



CRI >80



LED-Spezifikationen.



UGR niedriger als 19.



RG1.



Entspricht den geltenden thermischen Vorschriften. (Frankreich)



Getest bij 650°.



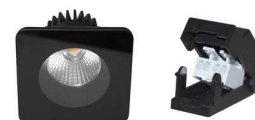
Das Produkt kann nach der Installation nicht abgedeckt werden, auch nicht durch eine Isolation.



Inklusive Treiber Schutzklasse II.



Verbindung zu einem Power-LED-Konstantstrom 500mA DC.





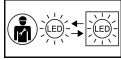
Das Produkt ist dimmbar.



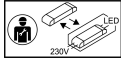
5 Jahre Garantie.



Luxeinheit auf der Website verfügbar: [www.indigo-lighting.com](http://www.indigo-lighting.com)



LED von einem Elektriker austauschbar.



Driver von einem Elektriker austauschbar.